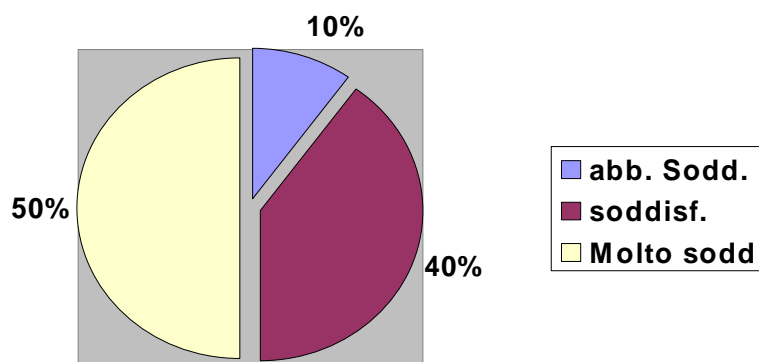


Fondazione "Residenza BerardiManzoni" onlus Roncadelle (Bs)	Questionario di gradimento dipendenti R.S.A anno 2015	Cod: Mod.	pag. 1
		Data:01/10/2014	
		Rev. 0.0	

RISULTATI GENERALI SULL' ORGANIZZAZIONE DEL UDO R.S.A

Come giudica il livello di organizzazione della nostra struttura?

TOT.RISPOSTE	INSODDISF.	ABB. SODDISF.	SODDISF.	MOLTO SODDISF.
39		4	16	20



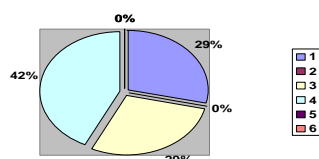
Divulgazione
(riunioni UDO RSA)
www.berardimanzoni.com

Roncadelle, 18.09.2015

1° QUESITO

Per quale motivo ha scelto di lavorare in un CDI?

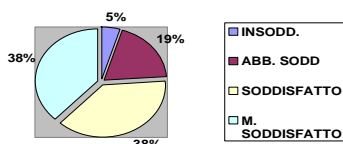
- | | |
|---|--------|
| 1)Si sente realizzato | [8] |
| 2)Viene riconosciuto il lavoro ben fatto | [] |
| 3)Gli orari di lavoro sono compatibili alle sue necessità | [8] |
| 4)Le piace l'ambiente | [12] |
| 5)Trova collaborazione tra i colleghi | [] |
| 6)Altro: specificare | [] |



2° QUESITO

Secondo lei, la comunicazione (passaggio di informazioni) tra i colleghi in questa struttura avvengono in misura:

TOT.RISPOSTE	ALTRO	INSODDISF.	ABB. SODDISF.	SODDISF.	MOLTO SODDISF.
10/10		2	8	16	16



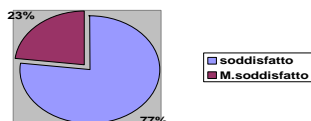
3° QUESITO

Esprima il suo grado di soddisfazione sui seguenti servizi:

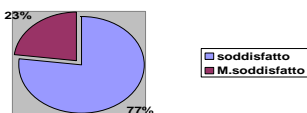
SERVIZIO	insoddisfatto	abbastanza soddisfatto	soddisfatto	Molto soddisfatto
Direzione/Amministrazione			30	9
Assistenza Medica			30	9
Assistenza Infermieristica			30	9
Riabilitazione (Fisioterapisti)			27	12
Animazione			27	12
Responsabili - O.S.S.			27	12
A.S.A.			30	9
Cucina		1	27	8
Lavanderia - Guardaroba			30	9

Manutenzioni		2	24	13
Assist. (personale religioso)		2	24	13

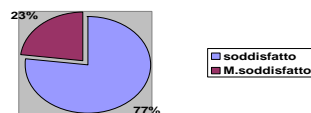
Direzione/Amministrazione



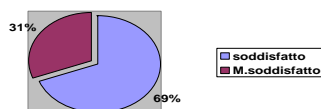
Assistenza Medica



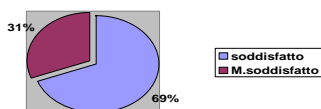
Assistenza Infermieristica



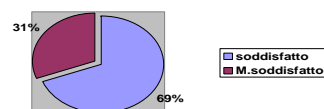
Riabilitazione (Fisioterapisti)



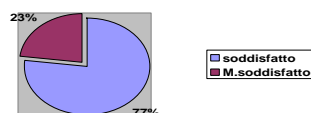
Animazione



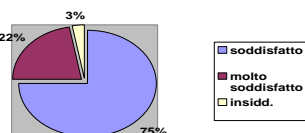
Responsabili - O.S.S.



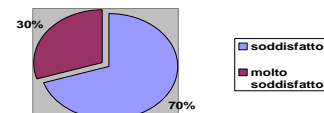
A.S.A/OSS



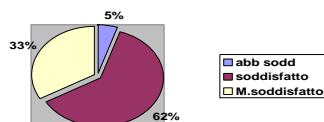
Cucina



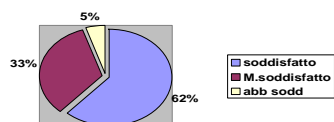
Lavanderia - Guardaroba



Manutenzioni



Assistenza spirituale (personale religioso)



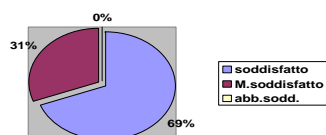
4° QUESITO

Come valuta la qualità dell'assistenza erogata?

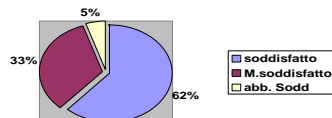
SERVIZIO	insoddisfatto	abbastanza soddisfatto	soddisfatto	Molto soddisfatto
Cure generiche garantite agli ospiti			27	12
Cura della persona (barbiere, parrucchiere, callista)		2	24	13
Attenzione all'abbigliamento degli ospiti			27	12
Assistenza alle necessità fisiologiche degli ospiti		2	24	13
Modi e tempi di mobilitazione degli ospiti			27	12
Attenzione da parte del personale alla dignità degli ospiti ed alle loro esigenze di riservatezza ed intimità			27	12
Attenzione da parte del			27	12

personale al rapporto umano con gli ospiti durante gli interventi assistenziali				
Tempestività delle risposte alle richieste degli ospiti			21	18
Modalità di accoglienza degli ospiti in RSA			24	15
Qualità della relazione tra il personale e gli ospiti			18	21
Qualità della relazione tra il personale ed i parenti			18	21
Rapporto tra personale e volontari			18	21

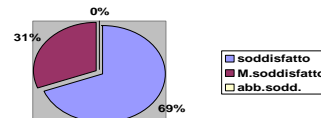
Cure generiche garantite agli ospiti



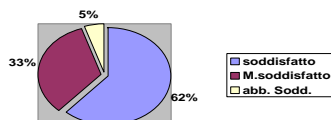
Cura della persona



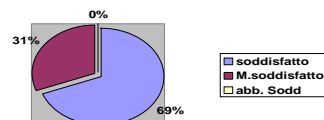
Attenzione all'abbigliamento



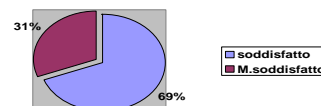
Assistenza alle necessità fisiologiche



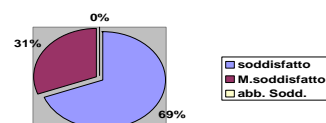
Modi e tempi di mobilizzazione



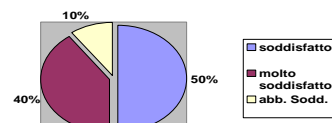
Attenzione da parte del personale alla dignità



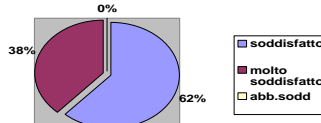
Attenzione del personale al rapp.uman



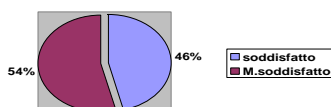
Tempestività delle risposte



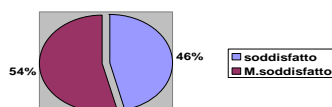
Modalità di accoglienza degli ospiti in RSA



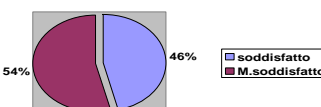
Qualità della relazione pers./ospiti



relazione tra il pers./parenti



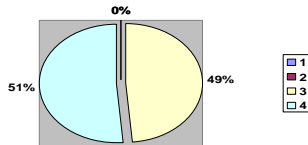
Rapporto tra personale e volontari



5° QUESITO

Il "gruppo di lavoro", ritiene che sia:

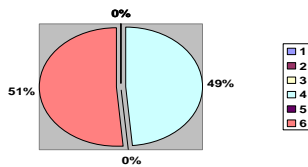
- | | |
|---|-------|
| 1)Una perdita di tempo | [] |
| 2)Un'ulteriore ed inutile forma di burocratizzazione del servizio | [] |
| 3)Un momento i crescita individuale e collettiva | [19] |
| 4)Il modo per focalizzare i bisogni dell'ospite | [20] |



6° QUESITO

Percepisce di essere parte di un gruppo di lavoro?

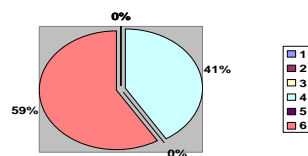
- | | |
|---|-------|
| 1)No, mi sento fuori dal contesto | [] |
| 2)Sì, ma preferirei lavorare da solo | [] |
| 3)Mi sento del tutto indifferente | [] |
| 4)Sì, mi sento più propositivo e collaboro di più con i colleghi | [19] |
| 5)Sì, anche se è più facile "non vedere" le cose da fare aspettando che siano gli altri a farle | [] |
| 6)Sì, mi sento maggiormente responsabilizzato sapendo che anche il mio parere è importante | [20] |



7° QUESITO

Percepisce il suo apporto al lavoro di gruppo?

- | | |
|---|-------|
| 1)No, mi sento fuori dal contesto | [] |
| 2)Sì, ma preferirei lavorare da solo | [] |
| 3)Mi sento del tutto indifferente | [] |
| 4)Sì, mi sento più propositivo e collaboro di più con i colleghi | [16] |
| 5)Sì, anche se è più facile "non vedere" le cose da fare aspettando che siano gli altri a farle | [] |
| 6)Sì, mi sento maggiormente responsabilizzato sapendo che anche il mio parere è importante | [23] |



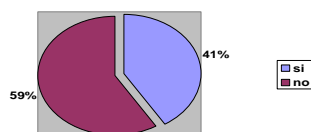
Fondazione "Residenza BerardiManzoni" onlus Roncadelle (Bs)	Questionario di gradimento dipendenti R.S.A anno 2015	Cod: Mod.	pag.6
		Data:01/10/2014	
		Rev. 0.0	

8° QUESITO

Ha mai lavorato presso strutture analoghe alla nostra?

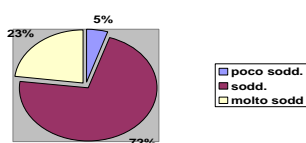
TOT.RISPOSTE	Si	NO
	16	23

SI= NO= 16%



Se ha risposto sì alla domanda precedente, quale percezione ha avuto dell'organizzazione del lavoro nella nostra struttura?

TOT.RISPOSTE	ALTRO	INSODDISF.	ABB. SODDISF.	SODDISF.	MOLTO SODDISF.
10/10		2		28	9



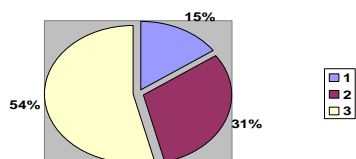
9° QUESITO

A suo giudizio, quale dei seguenti tipi di gestione viene privilegiato nella nostra struttura?

1) Gestione orientata al compito (mirata esclusivamente sul fatto che gli operatori si attengano scrupolosamente al ciclo di lavoro prefissato, nel modo previsto e con l'efficienza prevista) [6]

2) Gestione orientata all'uomo (mirata principalmente agli aspetti umani, costituendo gruppi di lavoro opportunamente scelti, che come obiettivo si pongono la qualità del servizio) [12]

3) Gestione orientata all'uomo (mirata principalmente agli aspetti umani, costituendo gruppi di lavoro opportunamente scelti, realizzati attraverso piani di lavoro efficienti ed efficaci) [21]



Fondazione "Residenza BerardiManzoni" onlus Roncadelle (Bs)	Questionario di gradimento dipendenti R.S.A anno 2015	Cod: Mod.	pag.7
		Data:01/10/2014	
		Rev. 0.0	

Considerazioni:

Gli outcome che hanno ricevuto "abbastanza soddisfatto" rispetto alla media di "soddisfatto e molto soddisfatto" sono statisticamente trascurabili, comunque verranno discussi in sede di riunione mensile di servizio.

Azioni correttive

I dati sull'indice di gradimento dei dipendenti del UDO RSA sono molto positivi, pertanto essendo il primo anno di attività post ristrutturazione, si ritiene di non apportare nessuna azione correttiva.

Nelle riunioni di servizio mensili verranno divulgati i dati del questionario e si discuterà sugli outcome che hanno ricevuto "abbastanza soddisfatto", anche se statisticamente trascurabili.

Diffusione:

la diffusione dei dati avverrà nelle riunioni di servizio mensili sul sito internet www.berardimanzoni.com

Roncadelle, 18.09.2015

Il Presidente
Mons Aldo Delaidelli

Il Direttore Generale
Dr.Pietro Pelegrinelli